

Préhistoire en Haut-Agenais (11 mai 2024)



GAVAUDUN (Lot-et-Garonne)

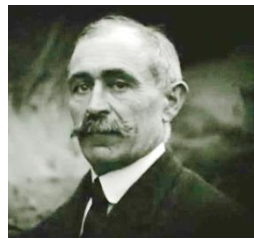
ABRI PEYRONY



Collier reconstitué (dents et coquillages percés)



(Imp. Delbergé, Villeneuve/Lot, 1903)



Denis Peyrony

FOUILLES
Alban Vergne
1924-1929 (R.A .1929)

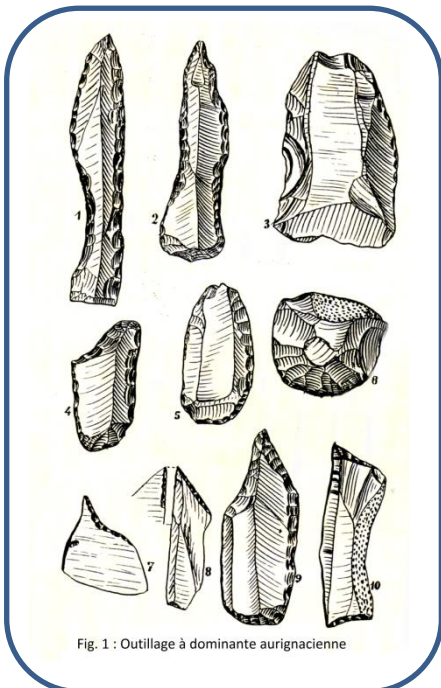


Fig. 1 : Outillage à dominante aurignacienne

Gravettien moyen

Aurignacien moyen
Aurignacien ancien

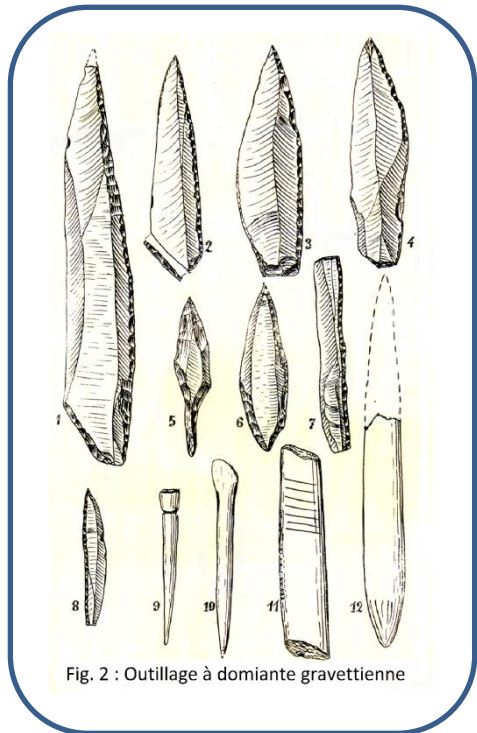


Fig. 2 : Outillage à dominante gravettienne

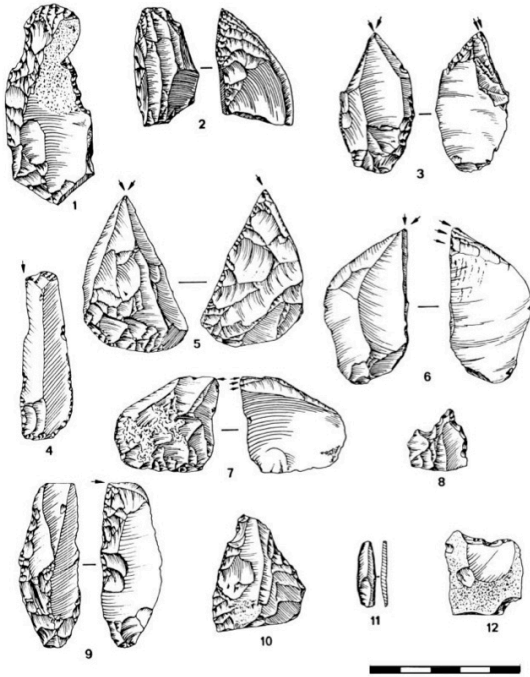


Pierre à cupules (série de 7 cupules séparées par deux doubles stries verticales)

A. Vergne 1929, Revue de l'Agenais

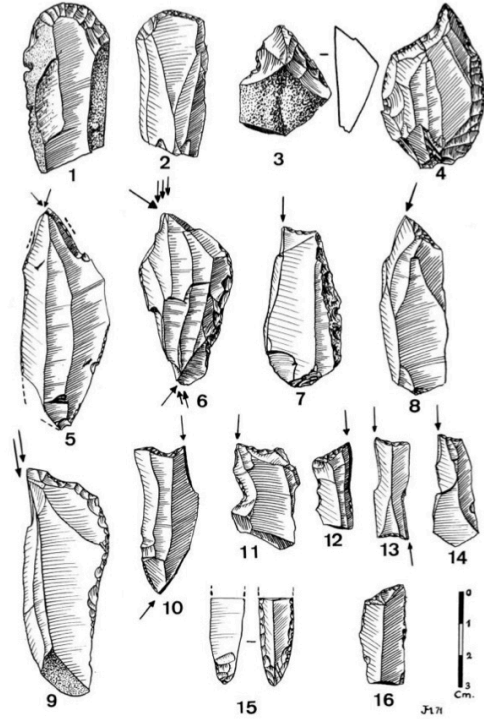
ABRI PEYRONY

Fouilles André MORALA
1981-1982 (Gallia 1980-1982)



Aurignacien récent, niveau 9a-10
(dessins A. Morala)

Fouilles Jean-Marie LE TENSORER
1969 (BSPF 1974)



Gravettien moyen, couche B
(dessins J.-M. Le Tensorer)

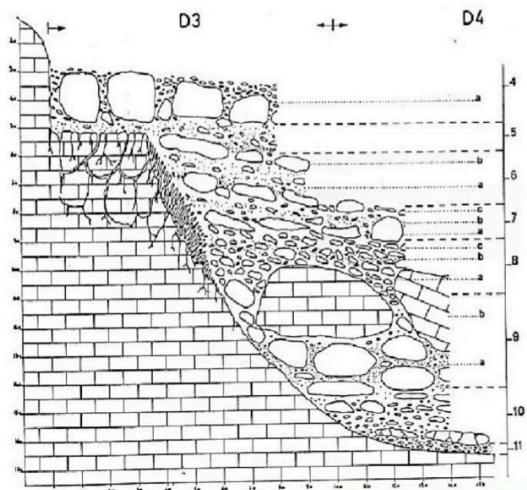
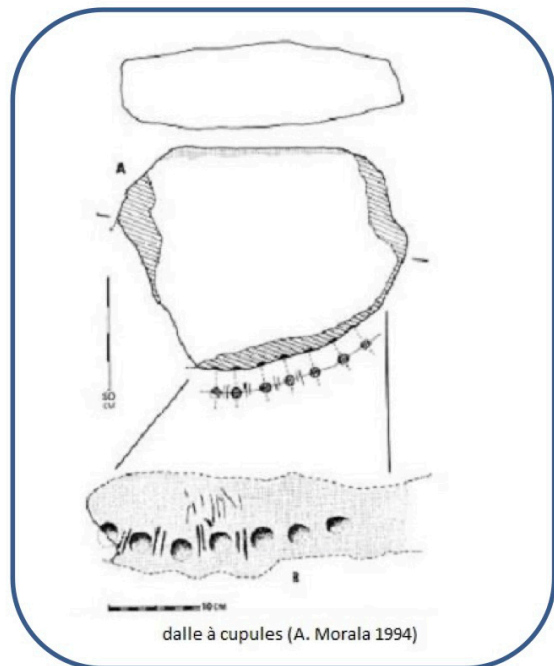


Fig. 4.- Stratigraphie de la zone fouillée, selon les axes C3-C4 et D3-D4



dalle à cupules (A. Morala 1994)