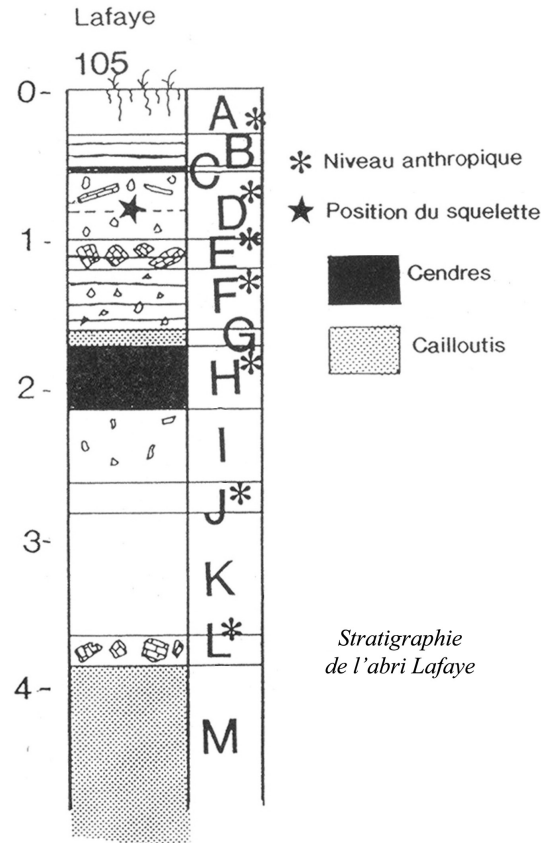


# Abri Lafaye (Bruniquel, Tarn-et-Garonne)

Magdalénien moyen,  
Magdalénien supérieur ?

C'est le second des quatre « abris du Château ». Situé à une centaine de mètres en aval de l'abri Plantade, l'abri Lafaye fut fouillé par Victor Brun en 1864 et 1865, en même temps que l'abri Plantade. Dans les niveaux supérieurs de l'abri, correspondants à une série d'occupations humaines, V. Brun découvrit des restes humains, ceux d'une femme et d'un enfant, qui avaient été enterrés là. La femme avait entre 20 et 25 ans, et l'enfant 2 à 3 ans. On ne sait pas s'ils avaient un lien de parenté.



Les restes humains de l'abri Lafaye ont été découverts 4 ans avant les célèbres squelettes de Cro-Magnon en Dordogne. Cette découverte est venue trop tôt, car le squelette de la femme de l'abri Lafaye montre des caractères « modernes » très proches des hommes actuels. C'est pourquoi les anthropologues de l'époque n'ont pas cru qu'ils étaient aussi anciens. Cette très intéressante découverte est donc restée longtemps oubliée. C'est seulement en 1953 que M. Guerret a démontré l'âge paléolithique de ces restes humains.

Une datation par la méthode du carbone 14, effectuée sur les os de la femme lui donne un âge de 15 290 +/-150 BC environ et confirme son appartenance au Magdalénien moyen.

Au-dessous de la sépulture se trouve une « couche noire » particulièrement riche.

De nombreux outils et instruments en silex et en bois de renne ont été découverts dans l'abri Lafaye, ainsi que des armes pour la chasse. Les objets en bois de renne sont souvent décorés de motifs géométriques ou animaliers. On y reconnaît en particulier des chevaux, un félin et un aurochs.



Le crâne de la femme, état d'origine



Le même, restauré

### *Chronologie de l'occupation*

En raison de l'absence de harpons, l'occupation a longtemps été attribuée au seul Magdalénien moyen. Cependant plusieurs indices montrent la présence de Magdalénien supérieur dans des niveaux détruits avant les fouilles de V. Brun. Un bois de renne porte une figuration explicite de harpon, qui est un objet caractéristique du Magdalénien supérieur.

Une « navette » probable permet de penser à la présence de Magdalénien « à navettes ».

### *Industrie lithique*

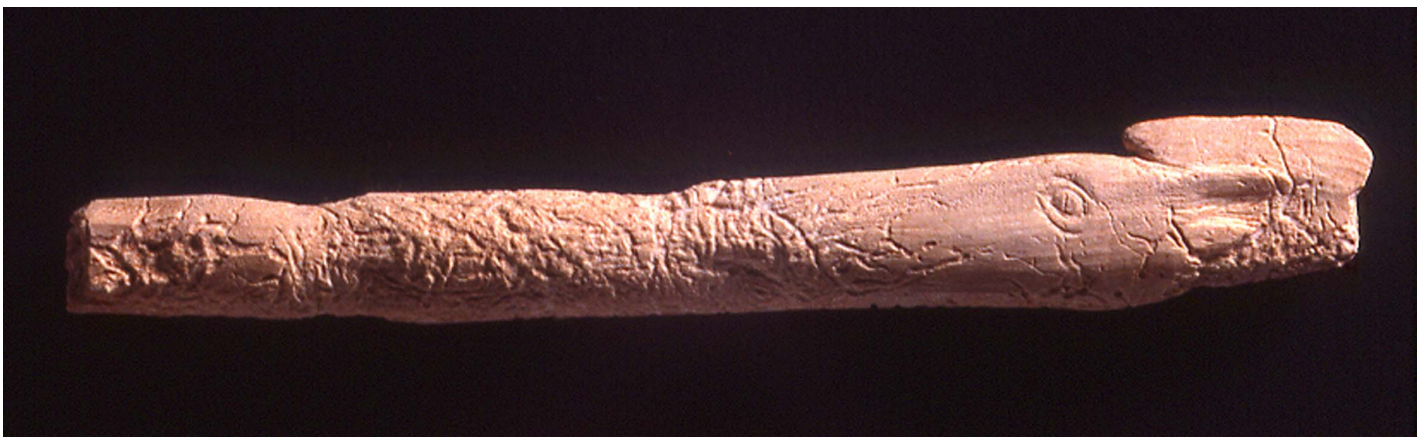
Le matériel montre l'appartenance au Magdalénien moyen, entre autres certaines particularités du débitage du silex (dissociation dans la production des lames et lamelles) et la présence de lamelles scalènes.

### *Industrie osseuse*

L'industrie osseuse est abondante et variée. Les armatures sont peu normées.



*Sagaie gravée*



*Propulseur orné d'une tête de cheval*



L'équipement domestique possède de nombreux bâtons percés.



*2 Bâtons percés gravés*

*Art et parure*

Les objets ornés sont abondants.



*Objet orné*





*Animal en ronde-bosse*



*Perles en stéatite*



*Canine d'ours perforée*

Document scientifique établi par Edmée Ladier en date du 12/10/2024